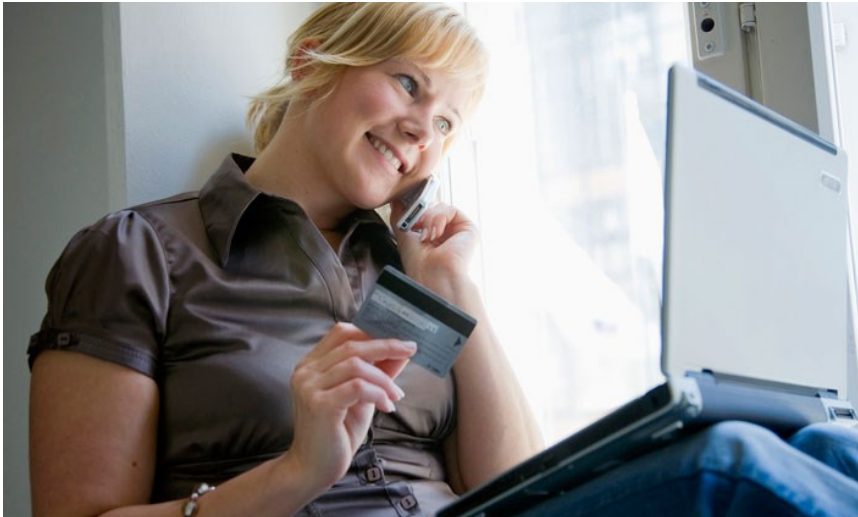


Lönerelaterade tjänster



Statens servicecenter tillhandahåller administrativa stödtjänster åt myndigheter. Inom området lönerelaterade tjänster erbjuder vi löneadministration och egenrapportering samt ett antal tillägs- och specialtjänster.

Löneadministration och lönesystem

- Upplägg av nyanställda och ändring i anställning, registrering av löner, arvoden, avdrag/tillägg, ersättningar inför utbetalning av lön
- Systemlösning
- Behörighetshantering
- Rekvirering av ersättningar från Arbetsförmedlingen och Försäkringskassan samt sjukanmälan till Försäkringskassan
- Administration och beräkning av förmåner
- Skapande och registrering av scheman för partiell ledighet
- Olika typer av intyg såsom arbetsgivar- och anställningsintyg

Egenrapportering

Alla anställda rapporterar in lönepåverkande avvikelser som exempelvis semester, olika typer ledigheter, mertid/övertid, sjukfrånvaro, friskvård, arvoden, resor och utlägg med mera.

Behörig attestant får sedan ett e-postmeddelande att lönehändelser finns att attestera.

Kundmyndighet hos Statens servicecenter

Som kundmyndighet får du tillgång till våra gemensamma bastjänster:

- Vår servicedesk är öppen alla vardagar kl. 08:00– 16:30.
- Vår internkontroll, kvalitets-säkring och ständig utveckling och förbättring av tjänsterna.

Våra tjänster utvecklas i dialog med myndigheter och företag för att säkerställa relevans och stordriftsfördelar för hela statsförvaltningen.

Våra tjänster är indelade i bastjänster som är lika för alla kundmyndigheter. Vi erbjuder också tillägs- respektive specialtjänster samt konsulttjänster som utformas efter behov.

Som kundmyndighet får du som regel tillgång till produktions-systemen vi använder för vår tjänsteleverans.

Som kundmyndighet betalar du en avgift som baseras på de tjänster du köper. Avgiften bestäms årligen och följs upp löpande så att rätt avgift debiteras i förhållande till aktuella volymer.

Tillsammans arbetar vi efter en samverkansmodell som är gemensam för alla kundmyndigheter.

Vill du veta mer?

Besök www.statenssc.se eller ring 0771-456 000.

Underlag som går att registrera i egenrapporteringen, men som skickas till Statens servicecenter för manuell registrering i lönesystemet hanteras mot extra avgift.

Rapporter

I lönesystemet finns ett antal standardrapporter tillgängliga för chefer, controllers och andra behöriga personer på kundmyndigheten. Utöver detta skickas varje år en rapport om sparade semesterdagar som överstiger 35 till antalet.

Bemyndigande

Kundmyndigheten kan överlåta bemyndigande av löneutbetalningar till Statens servicecenter. Fördelen är att det alltid finns personal på plats att utföra betalningen.

Lönespecifikationer

Lönespecifikationer finns tillgängliga i lönesystemet. Era avtal med banken anger hur anställda som inte har tillgång till lönesystemet får sina lönespecifikationer. Detta kan exempelvis gälla föräldralediga eller timanställda. Vi säkerställer att kontrolluppgift skickas till samtliga anställda som arbetat under året.

Lönerevision och avtal

Uppdatering av lönesystemet vid ändringar i lokala och centrala avtal. Import av nya löner efter lönerevision enligt underlag.

Utdatahantering och statistik

Utdatahantering i form av bokföringsfil och bankfil. Statistik skickas till Statens tjänstepensionsverk, Statistiska centralbyrån och Arbetsgivarverket.

Tilläggstjänster

- Beslutsskrivning
- Intresseavdrag
- Statistik och rapporter
- Större omorganisation
- Schema- och bemanningsplanering

Specialtjänster

Specialtjänster anpassade till kundmyndighetens behov och varar över en kortare tid.