

Division

Myndighetservice 2019



Förändringsarbetet

- En ny organisation från den 1 januari 2019.
- Den nya organisationen innebär en tydlig inriktning för den framtida verksamheten.
- Förändringsarbetet ...
 - ... innebär **inte** att någon kommer behöva byta ort.
 - ... kommer vara avslutat till 1 januari 2021.
 - ... innebär att vi kommer flytta kunder mellan olika orter. Förslag till planen över kunder och enheter presenteras 15 december 2018.
 - ... integreras med att vi kommer minska antalet produktionssystem.



Varför en ny organisation?

Den nya organisationen

- Arbeta bort stuprören mellan olika avdelningar och att vi upplevs som en leverantör.
- En tydlig organisation ger ökad effekt i styrningen.
- Ökad möjlighet till gemensamt utvecklingsarbete.
- Ökat kundfokus i tjänsteleverans, med särskilt fokus på processer.
- En utvecklad förvaltningsstyrning av våra IT-system.
- En tydligare leverantörsstyrning.
- En ökad riskhantering och förstärkt krisorganisation.

Myndighetservice

Mattias Åsander

stöd

ius

Markn

Charlotte Joh
Ahlström

isning

värdfeldt

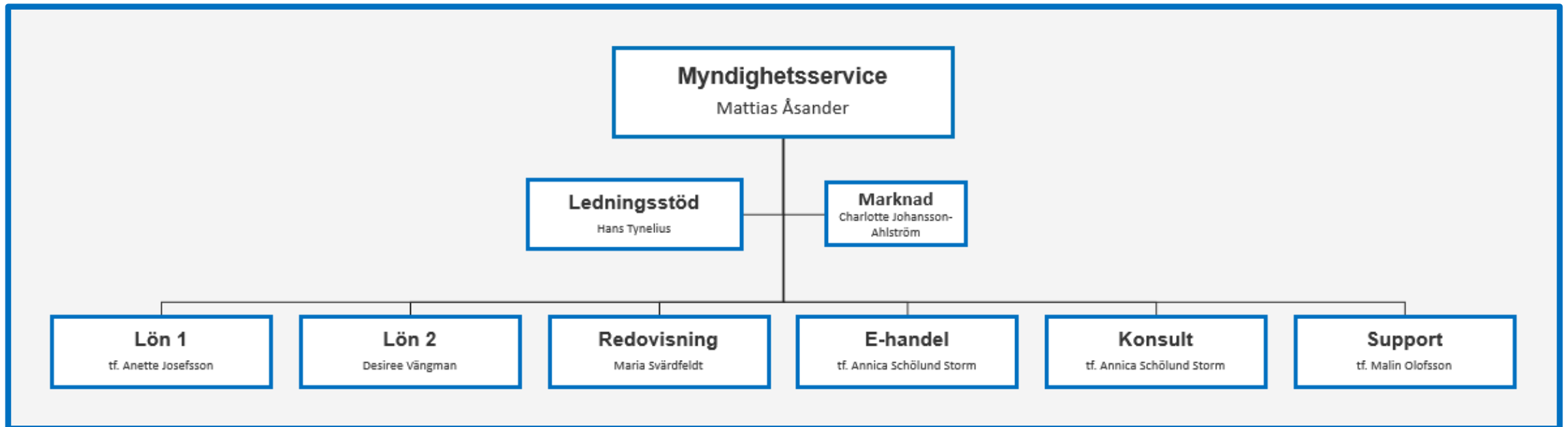
E-ha

tf. Annica Sch

Snabb tillväxt inom löneavdelningen

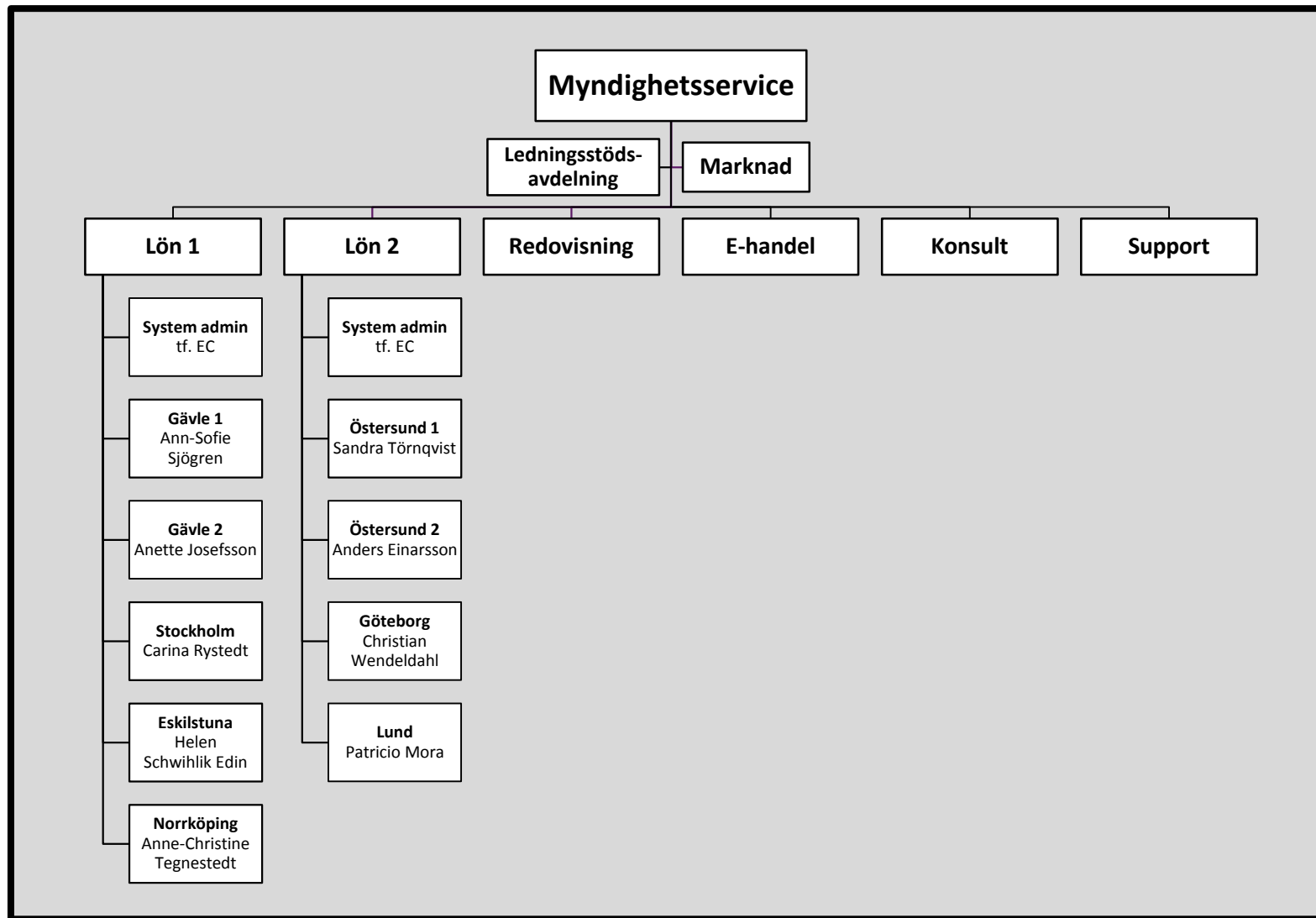
- **Uppstart juni 2012**
 - 30 000 löner/månad och 6 KMY
 - 60 medarbetare
 - 2 kontor
 - 2 lönesystem
- **Nuläge oktober 2018**
 - 110 000 löner/månad och 120 KMY
 - 220 medarbetare
 - 7 kontor
 - 4 lönesystem
- **Målbild 2023**
 - 220 000 löner/månad och +250 KMY

Organisation 1 januari



Löneavdelningen delas i två avdelningar från 2019-01-01

- Löneavdelningen delas i två avdelningar för att få en bättre styrning och kunna hantera kommande tillväxt på ett bra sätt
- En avdelning fokuserar på Primula och den andra på Heroma
- Primula kommer att köras i Östersund, Lund och Göteborg
- Heroma kommer att köras i Gävle, Stockholm, Eskilstuna och Norrköping,
- SA och VS kommer att delas upp på två enheter med inriktning Heroma och Primula
- Renodling och flytt av kunder mellan orterna ska vara genomförda inom 2 år
- Med ett huvudsystem per ort kan alla medarbetare på orten stötta sina kollegor
- Med färre orter som kör respektive system kan arbetsuppgifter enklare fördelas mellan orter



Vad är nästa steg

- När vi anslutit alla myndigheter till SSC kommer det att köras ungefär 110 000 löner i Primula och lika många i Heroma
- Vi behöver göra en analys kring hur omfördelning av kunder mellan orter ska göras
 - Nya kunder bör hamna på "rätt ort" systemmässigt från början
 - Omfördelning av befintliga kunder planeras in under en 2-års period
 - Mer information kommer att komma när planeringen är klar i mitten av december
- Det är kunderna som kommer flyttas mellan orterna, inte medarbetare